

シロアリ防除は JAへ

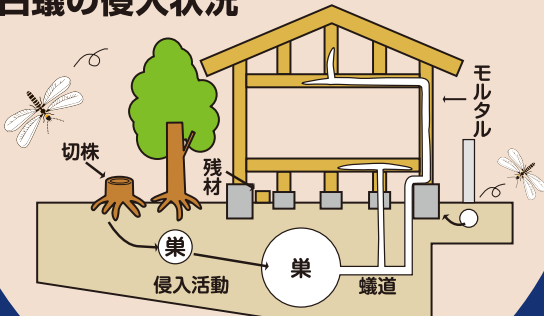


シロアリ退治の～
カンアメ～マ～♪
TVCM
放送中!!

4月末から7月はシロアリの羽アリが新しい巣を作るため飛び立つのでシロアリ発見のチャンス!! 見つけたらすぐにJAへお電話を。

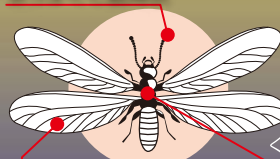
土の中を移動し、床下から蟻道を作って建物の上へ上へと侵入してきます。たいへん注意深く、土の中や木材の中でひそかに活動しています。なかなか発見が難しいです。プロにおまかせください。

白蟻の侵入状況



シロアリの羽アリ

まっすぐで数珠状

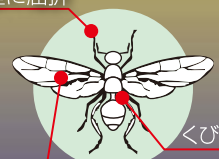


くびれがない

前翅と後翅はほぼ同じ形状で翅脈は細くて多い

黒アリの羽アリ

L字型に屈折



くびれがある

前翅が後翅より大きく翅脈は太くて少ない



シロアリの羽アリ

床下無料調査 実施中

無料で床下調査・審査結果の報告を行い、お客様にあった防除他をお勧めします。

その後、お客様から申し込みがあった場合に、有償にてJA取扱業者が防除他を行います。

お申し込み・お問い合わせはお近くのJA(農協)へ

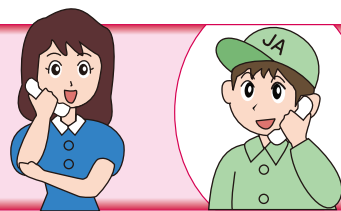
詳しくは裏面をご覧ください



JAの“まかせて安心”シロアリ防除システム

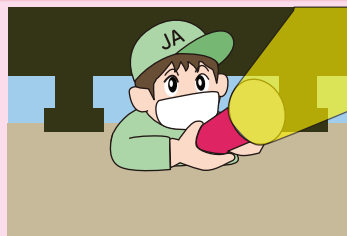
ご相談はお近くのJAへ

お電話で、または直接 JA 窓口にお気軽にご相談ください。
早速、調査員がお伺いし、詳細についてご説明いたします。



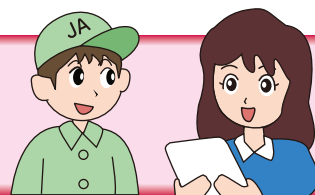
調査・見積り

シロアリ被害の有無・被害箇所を調査します。通常、畳を一枚上げ床下に入ります。家具を動かす事はほとんどありません。
調査は 30 分～1 時間程度で終了します。被害に応じた処理法を決め、見積書を作成し、ご説明いたします。



ご契約

処理内容をご確認していただき、ご契約していただきます。



JAシロアリ防除のメリット

【アフターサービス】

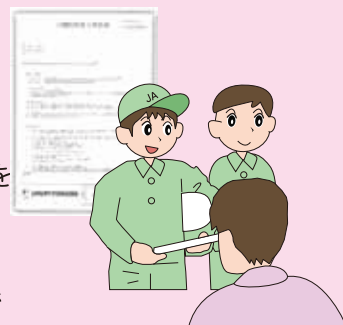
- 防除後、5 年間毎年 1 回専門業者による定期点検を行います。
- 毎年の定期点検で、シロアリ被害だけでなく、床下の不具合（水もれなど）をいち早くチェックできます。

【シロアリ保証】

- 施工後 5 年以内にシロアリが発生し建物を損傷した場合、最大 500 万円まで修復費用を賠償いたします。

【安全・安心】


- JA グループで設定した取扱条件に基づいたやり方で、適切な防除を行うため、作業にムラがなく、確実な処理をいたします。
- 万が一訪問販売等による悪徳業者からの勧誘を受けても「JA に依頼しています」と断ることができます。




お問い合わせは

 **JA 岡山** 最寄りの営農センターにお問い合わせください。


沖田営農センター

 0120-696-737


西大寺営農センター

 0120-127-191


瀬戸内営農センター

 0120-530-191


藤田営農センター

 0120-160-191


備南営農センター

 0120-215-191

高松営農センター

 0120-570-191

建部営農センター

 0120-898-535

 **JAグループ(農協・全農)** 取扱店 **三井化学アグロ株式会社**