

サマーキャンペーン

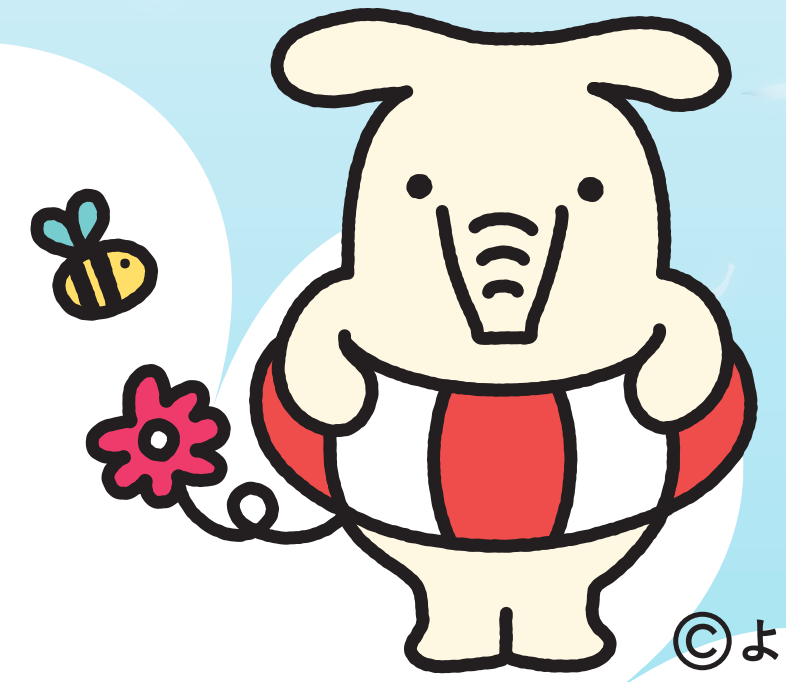
令和5年6月1日(木)～令和5年8月31日(木)

組合員の方限定



スーパー定期貯金の
新規預入**20万円以上**

自動継続・通帳式(ATM取扱いを除く)に限る



預入期間

1年

単利型 キャンペーン金利

預入期間

3年

複利型 キャンペーン金利

年

0.07%

(税引後 年 0.055%)

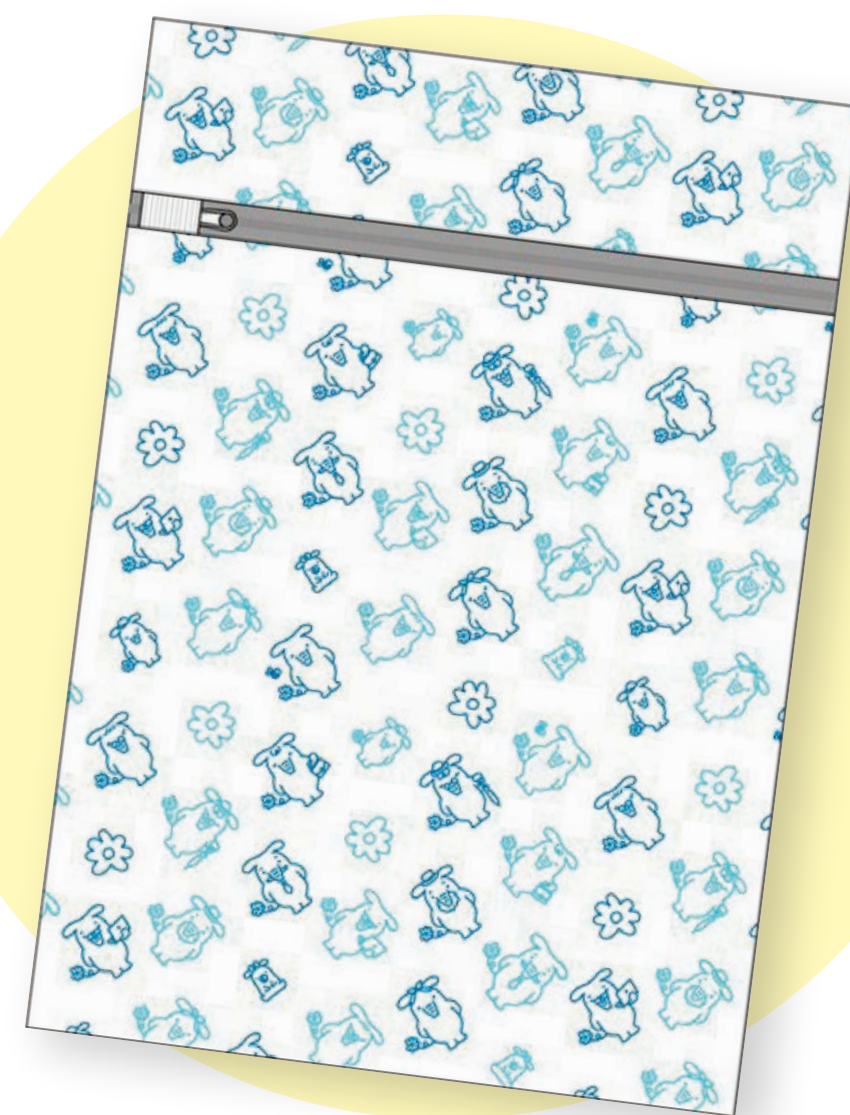
年

0.12%

(税引後 年 0.095%)

商品概要(定期貯金) ●対象者：個人の方 ●対象商品：スーパー定期(単利型・複利型) ●預入金額：20万円以上1円単位 ●預入期間：1年(単利型)・3年(複利型) ●利息：預入期間1年、年0.07%(税引後 年0.055%)・預入期間3年、年0.12%(税引後 年0.095%) ●キャンペーン金利の適用は初回満期日までとなり、満期日以降は自動継続の店頭金利が適用されます。詳しくはお近くの店舗へお問い合わせください。 ●税金：利息は20.315%(国税15.315%、地方税5%)の分離課税となります。※令和19年12月31日までの適用となります。 ●中途解約：原則としてこの定期貯金は期限前解約はできません。やむを得ず中途解約をする場合は、当JA所定の中途解約利率により計算した利息とともに払い戻します。 ●その他：この商品は貯金保険制度の対象であり、同保険の範囲内で保護されます。 ●金利情勢等の変化により、お取扱いを中止する場合があります。

キャンペーン期間中に定期貯金
新規**100万円以上**をご契約の方へ
よりぞう **ランドリーネット**
プレゼント!



先着
3000名様

なくなり次第終了します

サイズ 約W350mm×H500mm

詳しくは、各支所窓口、渉外担当者まで、お気軽にお問い合わせください。