

JA岡山 住宅ローン

キャンペーン実施中!!

令和4年

令和4年

期間

4月10日～9月30日

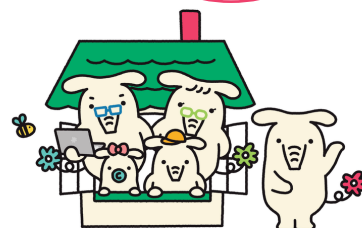
全期間変動金利プラン:キャンペーン金利

借入期間終了まで
ずっと
年1.90%引下げ

キャンペーン金利
年

0.575%

※お借入後の利率は4月1日および10月1日の基準金利(住宅ローンプライムレート)により年2回(6ヶ月毎)見直しを行い、6月・12月の約定返済日の翌日より適用利率を変更いたします。
※全期間変動金利を選択されますと、契約期間終了まで固定金利等への変更はできません。



©よりぞう

キャンペーン金利適用条件

令和4年9月30日までに事前審査にお申込みいただき、下記のI、II、IIIのいずれかの条件に該当される方が対象となります。

I 下記①～④のうち2項目をご利用中または今後ご利用いただける方

①給与振込 ②JAカード ③JAネットバンク ④生活関連ローン

II 提携業者にて新築される方で、上記Iのうち1項目をご利用中または今後ご利用いただける方

III 農業者または農業後継者の方で、上記Iのうち1項目をご利用中または今後ご利用いただける方

※キャンペーン金利適用条件の詳細な内容につきましては、支所窓口にお問合わせください。

キャンペーン金利適用期間

令和4年 9月30日までの事前審査分

令和4年 12月30日までの正式申込

令和5年 3月31日までの融資実行分といたします。

さらにお得な情報

三大疾病保障特約付団体信用生命共済

キャンペーン適用金利に年0.1%上乗せでご契約いただけます。

死亡・後遺障害保障に加え、「がん」、「急性心筋梗塞」、「脳卒中」により、所定の状態と診断された場合、住宅ローン債務残高相当額が共済金として全国共済農業協同組合連合会よりJAに支払われ、住宅ローンが全額返済されます。

●住宅の新築、購入をご検討中の方

●住宅ローンの金利、返済額の見直しをご検討中の方

お借換シミュレーション作成いたします。

キャンペーンの詳細は、ローンセンター・各支所へ
お気軽にお問い合わせ・ご相談ください。

商品名	一般型 (サポートプランI型)	100%応援型 (サポートプランII型)	借換応援型 (サポートプランIII型)
ご利用 いただける方	<ul style="list-style-type: none"> ●組合員または組合員となる資格を有する方 ●融資実行日の満年齢が20歳以上66歳未満の方で、最終返済時の満年齢が80歳未満の方(※1) (※1)最終返済時の満年齢が80歳以上の場合であっても、同居または同居予定のお子様との連帯債務(親子リレー返済)により、ご融資可能です。 ●勤続年数・営業年数が原則3年以上の方(協同住宅ローン保証の場合、または、サポートプランの場合は1年以上の方) ●団体信用生命共済に加入が認められた方 ●JA指定の保証機関の保証が受けられる方(別途保証料が必要になります。) 		
	<ul style="list-style-type: none"> ●前年度税込年収200万円以上(農業者の方は150万円以上)ある方、ただし自営業の方は過去3か年の平均額か、直近年の所得額かのいずれか低い額が200万円以上ある方 	<ul style="list-style-type: none"> ●前年度税込年収350万円以上(※2)ある方、ただし自営業の方は過去3か年の各年の所得金額が350万円以上ある方(※2)《(※2)サポートプランの場合は300万円以上》 	
	<ul style="list-style-type: none"> ●協同住宅ローン保証については、前年度税込年収150万円以上(自営業の方は「税引前所得」)*ローンセンターのみ取扱い 		
お使いみち	<ul style="list-style-type: none"> ●借入申込者または生計を同一にしているその家族が居住するための次の住宅・土地の購入等に 必要な資金および諸費用が対象となります。 ◇住宅の新築・購入(中古住宅・土地付住宅および分譲マンションも含む) ◇土地の購入(5年以内に住宅を新築し、居住する予定のあること) ◇住宅の増改築・改装・補修 		<ul style="list-style-type: none"> ●現在、他金融機関等からお借入中の住宅ローンの借換資金とそれに伴う諸費用および借換とあわせて増改築・改装・補修が対象となります。
お借入期間	3年以上40年以内とします。		3年以上35年以内で、現在お借入れ中の住宅ローン残存期間の範囲内とします。
お借入額	<p>10万円以上1億円以内</p> <p>◇原則自己資金が所要金額の20%以上必要になります。 ※所要金額とは、主たる費用に諸費用を加えた金額をいいます。</p>	<p>10万円以上1億円以内</p> <p>◇融資限度額は、所要金額の範囲内となります。 ※所要金額とは、主たる費用に諸費用を加えた金額をいいます。</p>	<p>10万円以上1億円以内</p> <p>◇融資限度額は、現在お借入中の住宅ローン残高とお借換えにあたって必要となる諸費用および借換とあわせて増改築・改装・補修を加えた金額の範囲内となります。</p>
お借入利率	<p>【固定変動選択型】</p> <ul style="list-style-type: none"> ●固定金利を選択された期間中(3年・5年・10年)のお借入れ利率は変動しません。 ●お申し出により固定金利特約期間終了時に、再度、当JA所定の固定金利の特約を設定することが出来ます。お申し出がない場合には「変動金利型」に切り替えとなります。 (※1)当初固定金利適用期間終了後に適用される金利は、次の金利適用期間開始日の属する月の1日時点の店頭金利となります。 ●お選びいただける固定金利の期間は、お借入残存期間によって制限される場合があります。 <p>【変動金利型】</p> <ul style="list-style-type: none"> ●全期間変動金利型のお借入後の利率は、4月1日および10月1日の基準金利(住宅ローンプライムレート)により、年2回見直しを行い、6月・12月の約定金利の翌日より適用利率を変更いたします。 ●全期間変動金利型を選択されますと契約期間終了まで変更できません。(契約中に固定金利・固定変動金利への変更はできません。) 		
ご返済方法	<ul style="list-style-type: none"> ●元利均等返済または元金均等返済のいずれかを選択することができます。 ●毎月返済方式またはボーナス併用方式のいずれかを選択することができます(ボーナス併用方式の場合、ボーナス時返済分はお借入額の50%以内)。 		
事務取扱手数料	●貸出事務取扱手数料33,000円(税込)が必要となります。		
担保・保証	<ul style="list-style-type: none"> ●土地・建物に対して、第1順位の抵当権を設定させていただきます。 ※担保設定手続に必要な費用は別途ご負担いただきます。 ●借地上的建物などについては、火災共済(保険)に加入していただき、質権を設定させていただくことがございます。 ●【保証料】 【支払方法】一括前払いと分割後払いが選択できます。 *岡山県農業信用基金協会・岡山県農協信用保証センターの保証の場合。 「一括前払い方式」定額保証料30,000円+定率保証料(0.10%~0.26%)をご融資時に一括してお支払いいただきます。 (サポートプランの場合は定率保証料(0.17%~0.29%) 「分割内取後払方式」ご融資時に定額保証料30,000円+約定金利と保証料を併せてお支払いいただきます。(借換を除く)。 *協同住宅ローンの保証の場合。(保証機関事務手数料(振込手数料別)が必要となります。) 「一括前払い方式」事務手数料33,000円(税込)+定率保証料(0.10%~0.40%)をご融資時に一括してお支払いいただきます。 「分割内取後払方式」ご融資時に事務手数料33,000円(税込)+約定金利と保証料を併せてお支払いいただきます。(借換を除く) 		
留意事項	<ul style="list-style-type: none"> ※団体信用生命共済に加入していただきます。(共済掛金はJAが負担します。) ※ローンのご利用は、当JA所定の資格・要件を満たす方に限らせていただきます。 ※ローン商品の詳しい内容については、店頭にて説明書をご用意しております。 ※店頭にて返済額の試算を承っております。 ※住宅ローンをご利用中に、繰上返済を行う場合や返済条件を変更する場合には、別途当JA所定の手数料が必要となります。 ※引下げ金利適用期間中にご返済の滞りなどが発生した場合には引下げ金利の適用を中止し、店頭金利に引き上げさせていただきます。 ※当JAの住宅ローンからのお借換にはご利用いただけません。 		

各種ローンのご相談は、ローンセンター・各支所へお気軽にお問い合わせ・ご相談ください。(店頭にて返済額の試算を行っております。)

お問い合わせ先フリーダイヤル

営業課 0120-823-666	甲浦支所 0120-686-979	興除支所 0120-292-595	加茂川支所 0120-656-929
芳田支所 0120-797-313	津島支所 0120-535-979	藤田支所 0120-858-666	玉野支所 0120-797-686
今支所 0120-080-535	操南支所 0120-696-858	西大寺支所 0120-825-666	東児支所 0120-636-898
白石支所 0120-161-989	高島支所 0120-565-939	可知支所 0120-585-676	灘崎支所 0120-646-878
大野支所 0120-171-050	一宮支所 0120-824-666	豊支所 0120-616-393	備南支所 0120-737-969
牧石支所 0120-696-151	津高支所 0120-696-292	山南支所 0120-428-822	長船支所 0120-747-686
旭東支所 0120-181-969	足守支所 0120-323-211	上南支所 0120-717-646	福浜支所 0120-767-959
幡多支所 0120-515-939	高松支所 0120-585-777	上道支所 0120-626-959	邑久支所 0120-728-131
財田支所 0120-272-959	吉備支所 0120-390-222	御津支所 0120-727-646	裳掛支所 0120-785-131
富山支所 0120-676-292	福田支所 0120-787-959	福渡支所 0120-898-252	牛窓支所 0120-739-131
			ローンセンター 0120-323-755