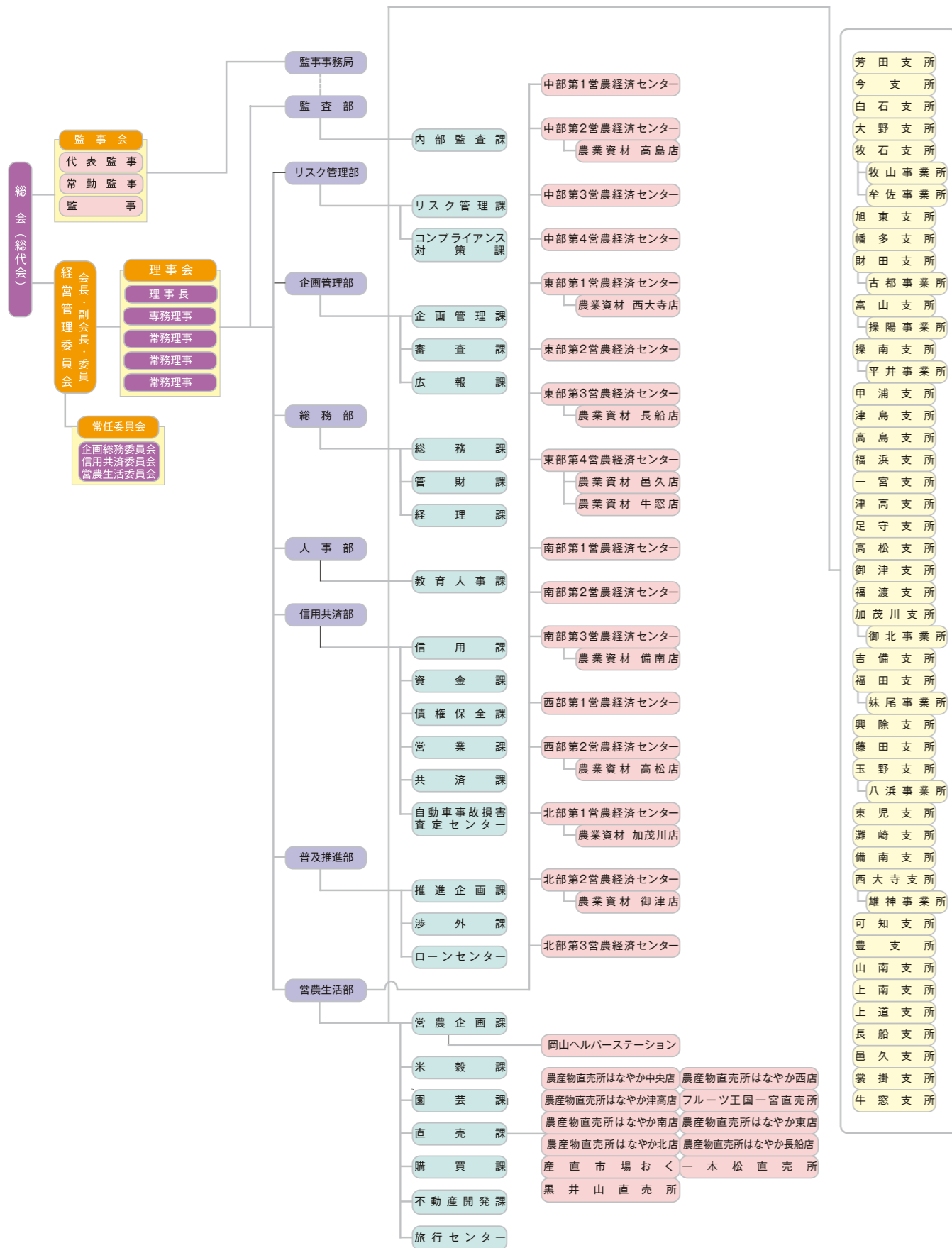


1. 岡山市農業協同組合機構図

平成23年7月1日現在



2. 役員構成

平成23年7月1日現在

役職名	氏名
経営管理委員会会長	堀川 進
経営管理委員会副会長	横江 博通
経営管理委員	北村 孝行
〃	出射 吉行
〃	高岩 剛一
〃	五賀 栄一
〃	和賀 健郎
〃	柴田 一
〃	伏見 忠正
〃	近藤 浩正
〃	藤田 方樹
〃	野方 正彰
〃	三宅 利彰
〃	井上 利昇
〃	佐野 昌一
〃	市川 正豪
〃	光森 誠一
〃	中畑 實二
〃	岩崎 千男
〃	三垣 二郎
〃	脇本 正己
〃	平松 正太
〃	宮武 博行
〃	林 俊裕
〃	田口 耕一
〃	上岡 津一
〃	岸本 清明
〃	根木 信保
〃	中山 信

役職名	氏名
経営管理委員	花口 弘行
〃	穂崎 忠茂
〃	串田 修一
〃	軽部 榮一
〃	久山 英一
〃	岡本 宅俊
〃	三宅 喜人
〃	植松 月村
〃	高松 森東
〃	葛原 久一
〃	武今 源一
〃	山本 元晃
〃	藤原 佐知子
〃	岩佐 藤二
代表理事 理事長	野崎 新節
代表理事 専務	永瀬 友一
常務理事	須木 巧朗
〃	成木 一國
代表監事	成山 久蔵
常勤監事	長崎 孝有
監事	服部 越保
〃	山浅 崎博
〃	川尾 崎照
〃	尾本 田義
〃	藤原 義準

3. 組合員数

(単位：人、団体)

区分	平成21年度	平成22年度	増減
正組合員	33,603	33,284	△ 319
個人	33,548	33,227	△ 321
法人	55	57	2
准組合員	14,382	15,624	1,242
個人	14,046	15,287	1,241
法人	336	337	1
合計	47,985	48,908	923

4. 組合員組織の状況

① 米麦等生産部会等

地区	組織名	構成員数
中部第1	J A岡山有機農産物栽培研究会	7名
中部第2	高島地区雄町米振興会	42
東部第1・2	西大寺新農業経営者クラブ	22
東部第1・2・3	東水田作経営者会議	35
東部第1・2	雄町研究会	5
東部第4	邑久町種子生産組合	43
東部第4	有機栽培研究会	10
東部第4	雄町部会	4
東部第4	せとうち畜産部会	17
南部第1	吉備地区農作業受託部会	7
南部第1	福田ビール大麦生産者組合	4
南部第1	福田地区黒大豆生産者組合	24
南部第1	妹尾ビール大麦生産部会	5
南部第1	妹尾農作業受託部会	9
南部第2	興除地区良質麦生産部会	40
南部第2	良質米生産団地育成協議会	324
南部第2	興除雄町研究会	3
南部第2	水田作経営者会議	18

地区	組織名	構成員数
南部第2	藤田良質米生産部会	332名
南部第2	藤田雄町部会	9
南部第2	藤田良質麦生産部会	150
南部第2	水稲種子生産部会	44
南部第2	ビール麦種子生産部会	18
南部第2	藤田農作業受託部会	9
南部第2	興除新農業経営者クラブ	7
南部第2	藤田農業後継者クラブ	8
南部第3	玉野市新農業者クラブ	22
南部第3	灘崎町新農業者クラブ	16
南部第3	備南地区米麦部会	33
南部第3	灘崎水田作経営者部会	15
西部第1	一宮3Mクラブ	11
西部第1	津高スリーAクラブ	8
西部第2	足守若葉会	10
西部第2	J A岡山足守・高松良食味米生産部会	26
北部第1	和牛加茂川支部会	19
北部第3	建部町和牛部会	4

② 青果物生産部会等

地区	組織名	構成員数
中部第1~4	岡山市農協青果物生産組合	817名
中部第1	レタス部会	39
中部第1	施設ナス部会(浦安なす部会)	4
中部第1	ブロッコリー部会	4
中部第1	いちじく部会	2
中部第2	青ねぎ部会	26
中部第2	黄ニラ部会	33
中部第2	根菜部会	13
中部第2	香菜部会	12
中部第2	金山花組合	17
中部第2	高島おかざり部会	28
中部第2	果菜部会	11
中部第2	葉菜部会	15
中部第2	パセリ部会	12
中部第2	畑鮎花卉出荷組合	3
中部第2	土田青果物出荷組合(ぶどう部会)	10
中部第2	沢田生産組合	24
中部第2	青果物出荷組合(ぶどう部会)	18
中部第2	高島セリ部会	5
中部第2	しろねぎ部会	3
中部第2	桃部会(河本分区)	2
中部第2	桃部会(原分区)	3
中部第2	牟佐果樹支部(向山出荷組合)	3
中部第4	軟弱野菜部会	9

地区	組織名	構成員数
中部第4	キャベツ部会	21名
中部第4	小串花卉園芸組合	3
中部第4	タマネギ部会	39
中部第4	玉野ユウカリ生産組合	5
中部第4	玉野花卉部会	14
東部第1	西大寺ぶどう部会	148
東部第1	西大寺いちご部会	22
東部第1	梨出荷組合	21
東部第2	西大寺野菜部会	119
東部第2	西大寺レタス部会	4
東部第2	大宮もも部会	33
東部第3	上道ブドウ部会	41
東部第3	長船果樹部会	16
東部第3	長船花卉部会	7
東部第3	長船野菜部会	12
東部第3	上道花卉部会	5
東部第4	せとうち生産組織運営協議会	1,411
東部第4	牛窓白菜部会	135
東部第4	牛窓キャベツ部会	138
東部第4	ぶどう部会(裳掛支部)	31
東部第4	牛窓冬瓜・そうめん南瓜部会	94
東部第4	せとうちミニトマト部会	21
東部第4	種馬鈴薯部会	89
東部第4	牛窓南瓜部会	98

地区	組織名	構成員数
東部第4	邑久ぶどう部会	41名
東部第4	牛窓洋菜部会	53
東部第4	せとうちメロン・西瓜部会	48
東部第4	牛窓白瓜部会	3
東部第4	せとうち菊菜部会	33
東部第4	せとうちアスパラ部会	16
東部第4	みかん部会	45
東部第4	ミセスフラワーの会	3
東部第4	新規果樹部会	16
東部第4	せとうちタマネギ部会	7
東部第4	せとうちレモン部会	27
南部第1	南ぶどう部会	6
南部第1	吉備いちご部会	3
南部第1	福田いちじく部会	12
南部第1	吉備葉菜部会	13
南部第2	藤田施設茄子部会	12
南部第2	興除施設茄子部会	8
南部第2	藤田レタス部会	32
南部第2	藤田レンコン部会	3
南部第2	興除レンコン部会	4
南部第2	藤田たまねぎ部会	50
南部第2	南枝豆部会	8
南部第3	備南施設茄子部会	122
南部第3	備南レンコン部会	10
南部第3	灘崎ぶどう部会	52
南部第3	灘崎柿部会	11
南部第3	南梨部会	13
南部第3	備南マッシュルーム部会	2
南部第3	備南野菜部会	17
南部第3	灘崎レタス部会	2
南部第3	南レモン部会	13
南部第3	備南軟弱野菜部会	3
西部第1	一宮選果場果樹部会桃部	401
西部第1	一宮選果場果樹部会なし部	19

③ その他組織

地区	組織名	構成員数
全	J A岡山青壮年部	147名
//	J A岡山女性部	4,455
//	J A岡山助け合い組織「かがやき」	181
西	「はなやか西店」運営委員会	141
//	「フルーツ王国一宮直売所」運営委員会	381
北	「はなやか北店」運営委員会	238
南	「はなやか南店」運営委員会	308
東	「はなやか東店」運営委員会	456
//	せとうち産直部会	296
//	「はなやか長船店」運営委員会	152
中央	J A岡山中央年金友の会	6,384
西	J A岡山西年金友の会	5,078

地区	組織名	構成員数
西部第1	一宮いちご部会	5名
西部第1	一宮選果場果樹部会柿部会	17
西部第1	温室ブドウ 一宮	160
西部第1	温室ブドウ 津高	153
西部第2	足守花卉部	17
西部第2	足守メロン部	14
西部第2	高松有機無農薬野菜生産組合 ふるさと会	11
西部第2	足守椎茸部	17
西部第2	高松有機無農薬野菜生産組合 みどり会	15
西部第2	足守なす部	15
西部第2	足守ぶどう部	3
西部第2	高松いちじく部会	12
西部第2	高松いちご部会	3
西部第2	高松アスパラ部会	2
西部第2	温室ブドウ高松	18
西部第2	温室ブドウ足守	3
北部第1	加茂川花卉生産部会	9
北部第1	加茂川ぶどう部会	26
北部第1	加茂川椎茸部会	9
北部第1	加茂川桃生産部会	21
北部第1	加茂川施設野菜部会	12
北部第1	加茂川秋冬野菜部会	15
北部第2	みつ山の芋部会	41
北部第2	御津ぶどう部会	40
北部第2	御津しいたけ部	3
北部第2	御津しきみ部会	17
北部第2	御津ネギ部会	3
北部第2	温室ブドウ 御津	94
北部第3	建部きゅうり部会	12
北部第3	建部法連草部会	29
北部第3	建部露地ブドウ部会	20
北部第3	建部ピーマン部会	26
北部第3	建部つぐね芋部会	4

5. 特定信用事業代理業者の状況

特定信用事業代理業者はありません。

6. 地区一覧

岡山県岡山市（東区瀬戸町を除く）、玉野市、瀬戸内市の区域および加賀郡吉備中央町の次の区域
 広面、上加茂、下加茂、美原、加茂市場、高谷、平岡、上野、竹部、上田東、案田、高富、
 神瀬、舟津、小森、富永、下土井、和田、井原、豊岡下、豊岡上、大木、三谷、尾原、笹目、
 福沢、溝部、杉谷、栗井谷、細田、三納谷、上田西、円城

7. 店舗等のご案内

店舗（事業所）名	所在地	電話番号	ATM 設置台数
本所	岡山市北区大供表町 1-1	代 086-225-3251	1
営業課	岡山市北区大供表町 1-1	086-225-9960	
自動車事故損害査定センター	岡山市南区中畦 548	086-298-9292	
ローンセンター	岡山市北区青江 5-1-15	086-225-9911	1
不動産開発課	岡山市北区大供表町 1-1	086-225-9882	
旅行センター	岡山市北区大供表町 1-1	086-225-9866	
岡山ヘルパーステーション	岡山市東区西大寺中野 377-1	086-944-2850	
中部第1営農経済センター	岡山市南区浦安本町 27-5	086-902-5007	1
中部第2営農経済センター	岡山市北区玉柏 1349-1	086-228-0244	
中部第3営農経済センター	岡山市中区桑野 291-6	086-200-0150	1
中部第4営農経済センター	岡山市南区小串 2417-2	086-269-9191	1
東部第1営農経済センター	岡山市東区西大寺中野 377-1	086-944-6155	
東部第2営農経済センター	岡山市東区水門町 30-3	086-946-9003	
東部第3営農経済センター	瀬戸内市長船町土師 1202-1	0869-26-9577	
東部第4営農経済センター	瀬戸内市邑久町豊原 101-1	0869-22-1212	
南部第1営農経済センター	岡山市北区平野 904-1	086-903-3010	
南部第2営農経済センター	岡山市南区藤田 441	086-296-0037	
南部第3営農経済センター	岡山市南区北七区 61-1	08636-3-5122	
西部第1営農経済センター	岡山市北区栢谷 1057	086-294-6004	
西部第2営農経済センター	岡山市北区高松 210-3	086-905-0710	
北部第1営農経済センター	加賀郡吉備中央町円城 578-1	0867-34-9777	1
北部第2営農経済センター	岡山市北区御津野々口 1197	0867-24-2000	1
北部第3営農経済センター	岡山市北区建部町中田 83-3	0867-22-9050	
農業資材高島店	岡山市中区国府市場 32-3	086-275-0183	
農業資材西大寺店	岡山市東区西大寺中野 377-3	086-944-2888	
農業資材長船店	瀬戸内市長船町土師 1198-1	0869-26-4064	
農業資材邑久店	瀬戸内市邑久町豊原 101-1	0869-22-2234	
農業資材牛窓店	瀬戸内市牛窓町牛窓 5045-1	0869-34-2922	
農業資材備南店	岡山市南区北七区 61-1	08636-2-2245	
農業資材高松店	岡山市北区高松 210-3	086-287-8926	
農業資材加茂川店	加賀郡吉備中央町下加茂 22-1	0867-34-1012	
農業資材御津店	岡山市北区御津金川 345-1	0867-24-5688	

店舗（事業所）名	所在地	電話番号	ATM 設置台数
農産物直売所 はなやか中央店	岡山市北区大供表町 4-5	086-226-1077	
農産物直売所 はなやか西店	岡山市北区下足守 3-1	086-295-0235	
農産物直売所 はなやか津高店	岡山市北区横井上 793-1	086-294-2096	1
フルーツ王国一宮直売所	岡山市北区芳賀 1288-43	086-286-0040	
農産物直売所 はなやか南店	岡山市南区藤田 566-126	086-296-0507	1
農産物直売所 はなやか東店	岡山市東区西大寺松崎 159-3	086-944-8788	
農産物直売所 はなやか北店	岡山市北区御津野々口 1509-1	0867-24-1979	
農産物直売所 はなやか長船店	瀬戸内市長船町土師 1198-1	0869-26-4064	
産直市場おく一本松直売所	瀬戸内市邑久町尾張 300-2	0869-22-0714	
黒井山直売所	瀬戸内市邑久町尻海 3539	0869-25-1900	
芳田支所	瀬戸内市邑久町虫明 5165	0869-25-0895	
今支所	岡山市南区新保 801-1	086-241-9705	1
白石支所	岡山市北区今 4-3-8	086-241-5146	1
大野支所	岡山市北区久米 350-1	086-241-0344	
牧石支所	岡山市北区大安寺南町 2-5-2	086-252-3165	1
牧山事業所	岡山市北区玉柏 1349-1	086-228-0211	1
牟佐事業所	岡山市北区中牧 239-1	086-228-0339	1
旭東支所	岡山市北区牟佐 998-1	086-229-2331	1
幡多支所	岡山市中区東川原 153	086-272-5245	1
財田支所	岡山市中区高屋 174	086-272-0801	
古都事業所	岡山市中区長岡 473-4	086-279-0518	1
富山支所	岡山市東区古都宿 253-3	086-279-0017	1
操陽事業所	岡山市中区福泊 342-1	086-277-7324	1
操南支所	岡山市中区倉富 22	086-277-7070	1
平井事業所	岡山市中区江崎 712-2	086-277-7330	1
甲浦支所	岡山市中区平井 7-9-23	086-277-1355	1
津島支所	岡山市南区北浦 991-1	086-267-2341	1
高島支所	岡山市北区伊島北町 4-10	086-254-8705	1
福浜支所	岡山市中区国府市場 32-3	086-275-0181	1
一宮支所	岡山市南区福富東 1-7-47	086-262-1165	1
津高支所	岡山市北区櫛津 766-1	086-284-0511	1
足守支所	岡山市北区栢谷 1057	086-294-2657	1
高松支所	岡山市北区大井 2386-1	086-295-0111	1
御津支所	岡山市北区高松 141-1	086-287-2501	1
福渡支所	岡山市北区御津金川 346-5	0867-24-0511	1
加茂川支所	岡山市北区建部町福渡 804-6	0867-22-0529	1
御北事業所	加賀郡吉備中央町下加茂 22-1	0867-34-1121	
吉備支所	加賀郡吉備中央町富永 1423-1	0867-35-1101	1
福田支所	岡山市北区平野 908-1	086-293-0606	1
妹尾事業所	岡山市南区古新田 1066-1	086-282-1151	1
興除支所	岡山市南区妹尾 873-4	086-282-1195	1
藤田支所	岡山市南区中畦 548	086-298-2161	1
玉野支所	岡山市南区藤田 441	086-296-2211	1
八浜事業所	玉野市用吉 1680-1	0863-71-1571	1
東児支所	玉野市八浜町八浜 596-3	0863-51-1501	1
灘崎支所	玉野市梶岡 652-3	0863-41-1577	1
	岡山市南区片岡 821	08636-2-4881	1

店舗（事業所）名	所在地	電話番号	ATM 設置台数
備南支所	岡山市南区北七区 61-1	08636-2-1521	1
西大寺支所	岡山市東区西大寺中野 377-1	086-943-2972	1
雄神事業所	岡山市東区富崎 694-1	086-943-2260	1
可知支所	岡山市東区可知 3-1-8	086-943-2444	1
豊支所	岡山市東区西大寺浜 620-2	086-943-2218	1
山南支所	岡山市東区水門町 30-3	086-946-8511	1
上南支所	岡山市東区君津 1370-3	086-948-2030	1
上道支所	岡山市東区南古都 21	086-297-3711	1
長船支所	瀬戸内市長船町土師 1202-1	0869-26-2003	1
邑久支所	瀬戸内市邑久町豊原 101-1	0869-22-0002	1
裳掛支所	瀬戸内市邑久町虫明 545	0869-25-0101	1
牛窓支所	瀬戸内市牛窓町牛窓 5045-1	0869-34-5801	1